
	ISO 9001:2008	ISO 14001:2004	OHSAS 18001: 2007	REF. EHS S-G Weber	Antall sider:
	BEREDSKAP OG INNSATS				Side 1 av 2
KSM-håndbok nivå I					
	Overordnet Kvalitet- Sikkerhet- og Miljøstyringssystem				
KSMI, F.7	Kapittel: 7				

7.1 BEREDSKAP OG INNSATS

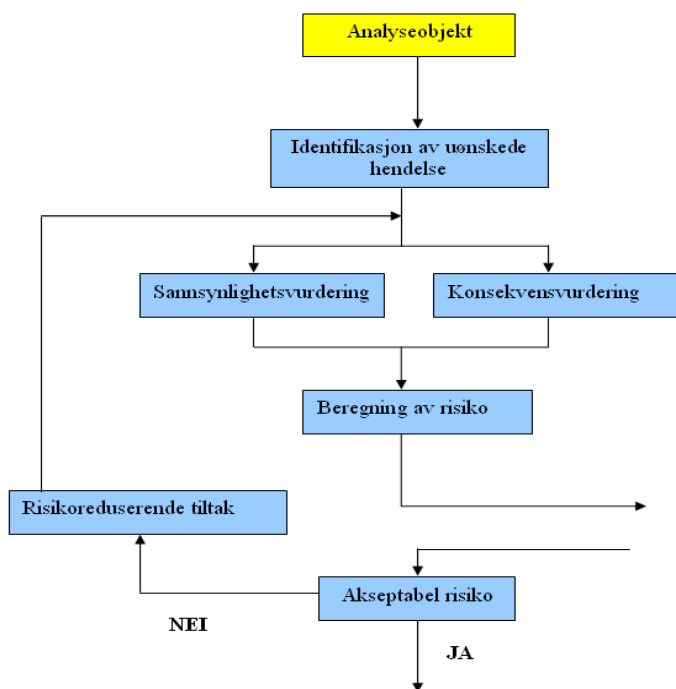
Det skal ved alle avdelinger forefinnes en beredskapsansvarlig, som har til ansvar å påse og initiere at nedenstående punkter er vurdert, og nødvendig aktivitet etablert. Der hvor det ikke utpekes beredskapsansvarlig vil ansvaret påhvile driftssjef lagre/avdelingsleder/daglig leder/fabrikksjef.

- a) **Organisasjonskart** vernetjenesten og eventuelt industrivern
- b) **Oversiktskart** over avdelingen (HK Brobekkveien har felles) som viser
 - a. Brannvernutstyrets plassering
 - b. Sanitets-/førstehjelpsutstyr og eventuelle sykebårer
 - c. Tilfluktsrom
 - d. Brannkummer
- c) **Varsling og beredskapsplan**
 - a. Viktige telefoner
 - b. Varslingsrutine ved
 - i. Personskade
 - ii. Miljøulykke
- d) **Utstyr**
 - a. Personlig verneutstyr
 - b. Felles utstyr
 - c. Tilfluktsrommets utstyr
- e) **Instrukser / Rutiner**
 - a. Beredskap og innsats ytre miljø
 - b. Oppfølging av lovkrav på HMS-området
 - c. Kontroll med produkter **med** avvik
- f) **Opplæring: Kurs og øvelser**
 - a. Lovpålagte
 - b. Interne krav
- g) **Kontroll og vedlikehold**

Ovenstående punkter er relatert til de standarder og overordnede krav som selskapet til en hver tid har implementert i dette styringssystem.

	ISO 9001:2008	ISO 14001:2004	OHSAS 18001: 2007	REF. EHS S-G Weber	Antall sider: Side 2 av 2
	BEREDSKAP OG INNSATS				Utarbeidet av: /hbo
KSM-håndbok nivå I					Godkjent:
Overordnet Kvalitet-Sikkerhet- og Miljøstyringssystem					
KSMI, F.7	Kapittel: 7	Revisjon: 0		Dato: 26.04.11	

MAL FOR RISIKOVURDERING



Arbeid og forhold i virksomheten som kan medføre risiko	Sannsynlighet (Kan skje)					Konsekvens (Kan føre til)					Sum	Prioritet
	5	4	3	2	1	5	4	3	2	1		
Eksempel:												
Sveising (Røyk, lys og gass)		x						x			12	1
Dreing			x					x			9	2

SANNSYNLIGHET	KONSEKVENNS				
	UFARLIG	FARLIG	KRITISK	MEGET KRITISK	KATASTROFALT
SVÆRT SANNSYNLIG	5	10	15	20	25
MEGET SANNSYNLIG	4	8	12	16	20
SANNSYNLIG	3	6	9	12	15
MINDRE SANNSYNLIG	2	4	6	8	10
LITE SANNSYNLIG	1	2	3	4	5