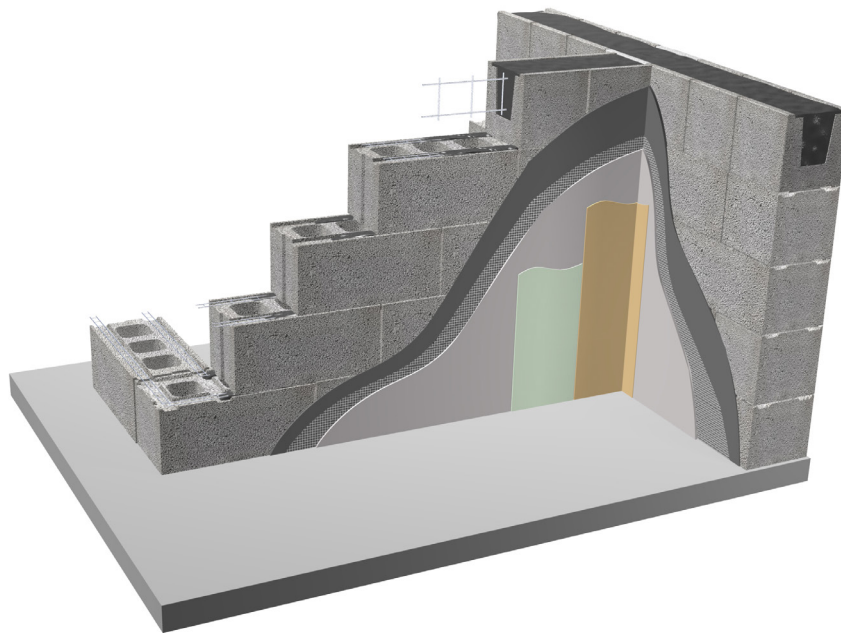


# 25 cm murvegg Leca® Basic

## Løsning Leca® blokker

En murvegg av Leca® Basic 25 cm er en robust og rask løsning. Avhengig av hvilke behov veggene skal tilfredsstille og hvilke krav som stilles - for eksempel til lydisolasjon, brannmotstand, bæreevne etc, kan du velge mellom forskjellige oppbygninger av veggene. Leca Basic er en allrounder, og kan brukes til nesten alt.



## Fordeler

- Rasjonell og rask utførelse
- Robust og brannsikker
- Fukt- og råtesikker
- Krever lite vedlikehold
- Kan tilbakefylles

## Generelt

Velegnet for de fleste formål, både stort som smått, til yttervegger i uisolerte bygg, brannvegger, til garasjer, uthus, hagemurer og mye mer. Og altså: Til bærende og ikke-bærende vegger. På de fleste områdene der du tidligere har brukt den klassiske Lecablokken vil Leca Basicblokk med Leca Lock gjøre jobben enda enklere og raskere. Skissen viser vegg med overflate for utvendig bruk. Weber Fiberpussystem. Overflatebehandlingen kan gi veggene forskjellige egenskaper.

## Spesifikasjoner

Brannklasse	REI 240 [A 240]	Forutsetter pussing eller slemming til full lufttetthet på minst én side.
Luftlydisolasjon	43 R'W dB	Lydverdiene forutsetter delt tynnfugemurt liggefuge, stussfuger satt "knas" sammen og to-sidig puss (5+5 mm) til full lufttetthet. Lydverdiene er inkludert et normalt flanke-transmisjonstap på 3 dB.
Egenlast	150 kg/m <sup>2</sup>	Egenlast er oppgitt for ferdig upusset strengmurt vegg.
U-verdi	0,78 W/m <sup>2</sup> K	U-verdier er orienterende og angis for veggfelt med 10 skift. Det forutsettes gjennomsnittlig likevektsfukt i veggene på 4-6 vekt- %

# Utførelse

## Muring

Leca Basicblokkene er tilpasset muring med mørtelkasse og Weber Murmørtel M5. Mørtelkassen sikrer jevn fugehøyde og minimerer mørtelforbruket. Utførelsen går også raskere sammenlignet med tradisjonell muring. Leca Basicblokker har armeringsspor i topp som forenkler armeringsarbeidet. Leca fugearmering 18 mm benyttes i begge armeringsspor i annenhver fuge. I hjørner og åpne ender benyttes Leca Basic Hjørneblokker, disse sikrer gjennomgående armering i hjørner.

Bærende vegger avsluttes med et kontinuerlig armert og utstøpt U-blokkskift på toppen. Til armering av U-blokkskiftet benyttes minimum 1 stk. Leca U-blokkarmering, og til utstøping benyttes Weber B20 Tørrbetong. U-blokkskiftet brukes også som bærende bjelker over vindus- og døråpninger. Ikke-bærende vegger kan avsluttes på toppen uten U-blokkskift.

## Overflatebehandling

I utgangspunktet har man stor frihet til å velge overflatebehandling og uttrykk. Ønskede egenskaper påvirkes også av overflatebehandlingen.

### Utendørs

Her anbefales weber [Fiberpuss system](#).

### Innendørs:

Avhengig av hvilke egenskaper veggen skal ivareta og hvilken estetisk funksjon som er ønsket finnes det flere valg. Se her for valg av [overflatebehandling](#).

### Kalkulasjoner:

[Leca Basic kalkulasjon](#)