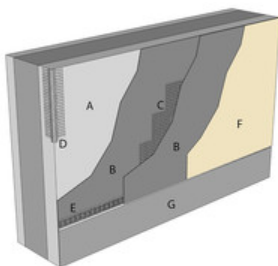
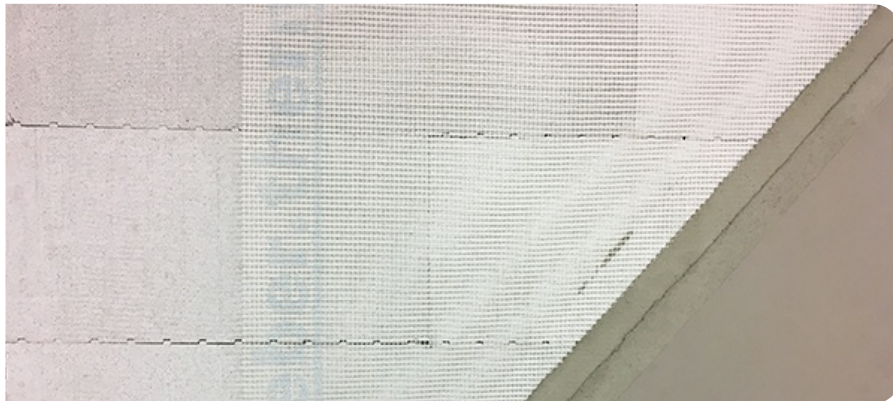


## Puss på isolerte grunnmurssystemer

Det benyttes Weber Fiberpuss system som puss på isolert grunnmurssystem. For best mulig resultat anbefaler vi at arbeidet utføres av håndverker med relevant erfaring. For mer detaljert informasjon vedrørende utførelse etc., se respektive produktdatablad.



### > OPPBYGGING AV KONSTRUKSJONEN

- A: Grunnmurssystem av EPS
- B: weber.base 261 Fiberpuss
- C: weber.therm 397 Armeringsnett
- D: weber.therm 391 Hjørnelist
- E: weber 400 Startlist
- F: Sluttbehandling (se alternativer)
- G: weber.therm 260 Sokkelpuss

### > WEBER FIBERPUSSYSTEM

weber.base 261 Fiberpuss er en hydrofobert og fiber-forsterket mørtel på basis av kalk/semest. weber.base 261 Fiberpuss benyttes som grunnpuss på underlag av f.eks. Leca, tegl, betong og til Webers fasade-systemer Serpomin, Serpothem og VentiGuard Extreme. weber.base 261 Fiberpuss benyttes alltid i kombinasjon med weber.therm 397 Armeringsnett.

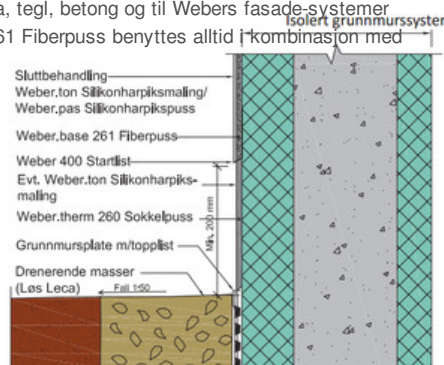
#### Forarbeid

Konferer alltid veggleverandørens anvisninger før du starter. Underlaget skal være tørt, rent og støvfritt og fri for fett, olje mm. Større ujevnheter og sår utbedres og gis til- strekkelig herdetid før weber.base 261 Fiberpuss påføres. Det anbefales å rubbe overflaten på isolasjonen med et rivebrett, stålbørste eller tilsvarende. Dette for å øke vedheften mellom puss og underlag. (EPS som har vært utsatt for UV-lys over lang tid må alltid rubbes først.) Før pussarbeidene starter monteres weber.therm 391 Hjørnelister på utvendige hjørner samt i åpninger/smyg. weber 400 Startlist monteres ca 20 cm fra bakkenivå som et skille mellom sokkel og fasade. Hjørne- og startlister limes til underlaget med weber.base 261 Fiberpuss.

#### Utførelse

Weber Fiberpussystem bygges opp av to sjikt med weber.base 261 Fiberpuss inkl. armeringsnett av glassfiber, samt en sluttbehandling. Total pusstykkelse skal være 8-10 mm. Mørtel blandes etter anvisninger på sekken. Første sjikt trekkes på i 5-6mm tykkelse. weber.therm 397 Armerings-nett bakes inn i 1. sjikt vått i vått og skal omslutes helt av mørtel. Nettet skal ligge ytterst i 1. sjikt. Armeringsnettet skal ha 100 mm overlapp ved alle skjøter. Etter 1-3 døgns herding påføres andre sjiktet i 3-4 mm tykkelse. Pussen skures/ files etter ønske. Benytt skumfils til filsing. Nypusset overflate må beskyttes mot hurtig uttørking. Pussarbeider skal ikke utføres dersom temperaturen er lavere enn +5°C ved utførelse eller i herdeperioden.

#### Sokkel



### Løsningsfordeler

- Dokumentert slagregntett
- Rissfritt
- Mineralsk overflate
- Mange struktur og farge-variasjoner

### Relaterte produkter

**weber.pas Silikatpuss**

Silikatpuss for bruk på mineralske underlag av puss og betong. Også egnet for rehabilitering.

**weber.pas Silikonharpikspuss**

Benyttes på sementholdig puss med god trykfasthet.

**weber.min 203 Slemmemørtel**

Fabrikkfremstilt gjennomfarget edelpuss, til bruk ved slemming av tegl.

Området mellom bakken og weber 400 Startlist skal pusses med weber.therm 260 Sokkelpuss. weber.therm 260 Sokkelpuss er en sterk puss med lavt vannoppsug og med god bestandighet mot frysing/tining. Utføres på lik linje med weber.base 260 Fiberpuss i to sjikt med total tykkelse på 8-10 mm med armeringsnett mellom første og andre sjikt. Området ved sokkel utsettes ofte for stor fuktbelastning. For mindre fremtidig vedlikehold anbefales sokkelpussen utført uten sluttbehandling. Dersom man ønsker er farge på sokkelen så kan den males med Weber.ton Silikonharpiksmaling.

#### Overflatebehandling

Overflatebehandling kan starte når fiberpussen er ferdig herdet, minimum etter 10 dager under normale forhold. Lav lufttemperatur eller høy fuktighet vil forlenge herdetiden. Arbeid helst under klimabeskyttelse/regntak for optimale forhold hele året. Underlaget skal være helt tørt ved sluttbehandling, da produktene er løselige i vann før herding. For alt puss og malingsarbeid anbefales det at arbeidet planlegges for at man skal unngå skjøter på store flater.

Webers standardfarger finnes i 99 varianter. Vi anbefaler alltid at det gjøres et prøveoppstrøk på riktig underlag og betraktet i riktig lys før pussarbeidet begynner. Fargeprøver kan bestilles.

#### Alt 1: weber.ton Silikonharpiksmaling

Malingen påføres i 2 strøk med minimum 1 dags mellomrom. Påføres på godt herdet underlag, ca 10 dager etter ferdig grunnpuss. Påføres med rull eller kost til 100% dekk og til anbefalt forbruk. Overflatene må beskyttes mot direkte sol og regn i påføringstidspunkt. Ferdig herdet overflate (ca 3 dager) bør beskyttes mot direkte regn.

#### Alt 2: weber Pas Silikonharpikspuss

Overflatene grunnes først med 1 strøk Silikonharpiksmaling ca 10 dager etter grunnpuss. Etter min. 1 dag påføres deretter. 1 sjikt med Silikonharpikspuss i samme farge som grunningsmalingen. weber.pas Silikonharpikspuss 1,5 mm trekkes på for hånd eller sprøytes på til anbefalt forbruk. Bearbeides til ønsket overflate. Overflatene må beskyttes mot direkte sol og regn i påføringstidspunkt. Ferdig herdet overflate (ca 3 dager) bør beskyttes mot direkte regn.

### > SLUTTBEHANDLING

Produkt	NOBB nr	Beskrivelse
weber.therm 397	Armeringsnett	23826282
weber.therm 260 Sokkelpuss	49075505	Fiberforsterket puss til bruk på fuktutsatte områder på underlag av bla. Leca, betong og puss på isolert grunnmursystem. Inngår i Weber Fiberpuss system.
weber.base 261 Fiberpuss	48390436	Fiberforsterket puss til bruk på fasader på underlag av bl.a. Leca, puss på isolert grunnmursystem og Aquapanel. Inngår i Weber Fiberpuss system.
weber.pas Silikonharpikspuss	Hvit: 46274597 Pigmentert: 30171516 Modelfino: 48782977	Sluttpuss på silikonharpiksbasis til innen- og utendørs bruk. Kornstørrelse 1,5 mm. (1,0 og 2,0 mm bestillingsvare). Finnes i 0,5 mm som weber.pas Modelfino. For farger: se Weber Fargekart
weber.ton Silikonharpiksmaling	Hvit: 46273106 Pigmentert: 30171474	Maling på silikonharpiksbasis til innen- og utendørs bruk. For farger: se Weber Fargekart



#### Weber Fargevelger

Fasaden er det første møtet med en bygning, og fargen gir deg umiddelbart en oppfatning om brukerne av bygningen. Weber har i sin fargepalett 99 klassiske, tradisjonelle og moderne murfarger. Se fargevelgeren her

### > LØSNINGSARK

 Puss på isolerte grunnmursystemer