

Weber fargekart

—
99 vakre og varige farger
Weber murmaling og sluttpuss

Juni 2020

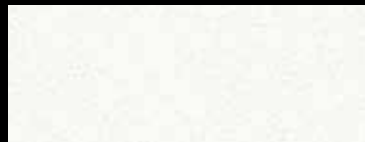
Fargekart



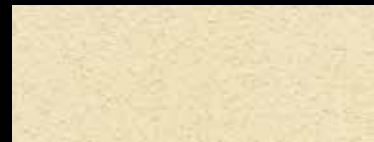


99

fasadefarger



Fargekode 33001



Fargekode 33011



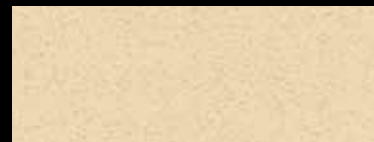
Fargekode 33002



Fargekode 33012



Fargekode 33003



Fargekode 33013



Fargekode 33004



Fargekode 33014



Fargekode 33005



Fargekode 33015



Fargekode 33006



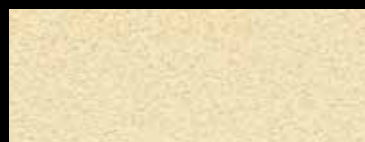
Fargekode 33016



Fargekode 33007



Fargekode 33017



Fargekode 33008



Fargekode 33018



Fargekode 33009



Fargekode 33019



Fargekode 33010



Fargekode 33020



Fargekode 33021



Fargekode 33031



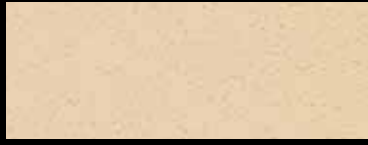
Fargekode 33041



Fargekode 33051



Fargekode 33022



Fargekode 33032



Fargekode 33042



Fargekode 33052



Fargekode 33023



Fargekode 33033



Fargekode 33043



Fargekode 33053



Fargekode 33024



Fargekode 33034



Fargekode 33044



Fargekode 33054



Fargekode 33025



Fargekode 33035



Fargekode 33045



Fargekode 33055



Fargekode 33026



Fargekode 33036



Fargekode 33046



Fargekode 33056



Fargekode 33027



Fargekode 33037



Fargekode 33047



Fargekode 33057



Fargekode 33028



Fargekode 33038



Fargekode 33048



Fargekode 33058



Fargekode 33029



Fargekode 33039



Fargekode 33049



Fargekode 33059



Fargekode 33030



Fargekode 33040



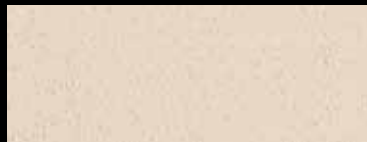
Fargekode 33050



Fargekode 33060



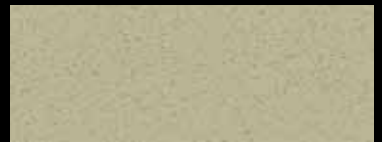
Fargekode 33061



Fargekode 33071



Fargekode 33081



Fargekode 33091



Fargekode 33062



Fargekode 33072



Fargekode 33082



Fargekode 33092



Fargekode 33063



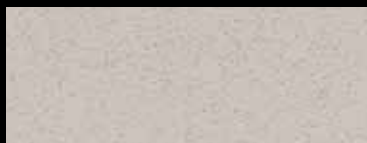
Fargekode 33073



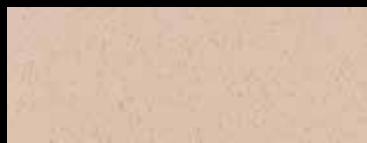
Fargekode 33083



Fargekode 33093



Fargekode 33064



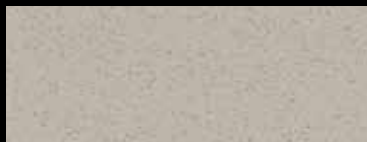
Fargekode 33074



Fargekode 33084



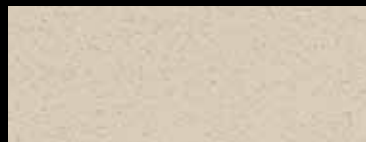
Fargekode 33094



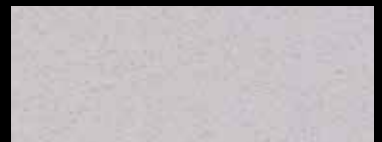
Fargekode 33065



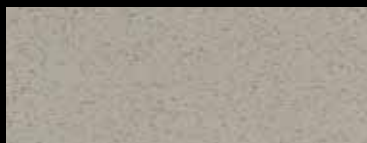
Fargekode 33075



Fargekode 33085



Fargekode 33095



Fargekode 33066



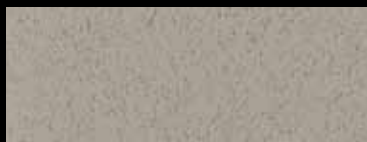
Fargekode 33076



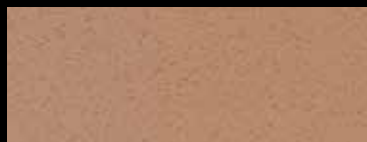
Fargekode 33086



Fargekode 33096



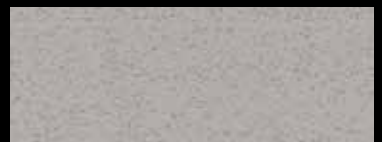
Fargekode 33067



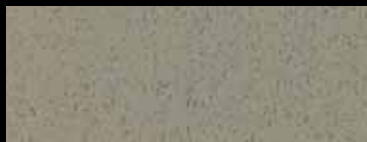
Fargekode 33077



Fargekode 33087



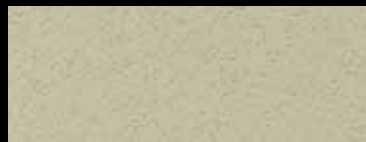
Fargekode 33097



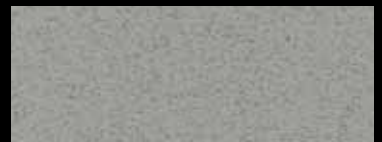
Fargekode 33068



Fargekode 33078



Fargekode 33088



Fargekode 33098



Fargekode 33069



Fargekode 33079



Fargekode 33089



Fargekode 33099



Fargekode 33070



Fargekode 33080



Fargekode 33090

NB! Fargene er gjengitt trykk-teknisk, og det vil forekomme avvik fra faktisk farge. Vi anbefaler alltid at det gjøres et prøveoppstrøk før endelig bestilling.

Ta kontakt med din forhandler.

99 farger - 6 murmalinger - 7 sluttpusser

Webers fargekart inneholder 99 standardfarger for slutt puss og maling.

Vi har flere gjennomfargede sluttpusser i et bredt fargespekter, og flere av disse er pumpbare. Malings assortimentet inneholder 6 forskjellige murmalinger på basis av kalk, kalksement, sement, silikat eller silikonharpiks. Bestilling av farge utføres etter oppgitt fargenummer fra 33001 til 33099 i tabellen.

Fargene i fargekartet er trykket og vil kunne avvike fra originalfargen. Vær oppmerksom på at ulike fargeeffekter kan oppstå som følge av påføringsmetode og utførelse, valg av overflatebehandling, underlagets beskaffenhet, klimapåkjenninger, herdebetingelser, lysforhold etc. Vi anbefaler derfor at det gjøres et oppstrøk som referansefelt før bestilling.

Weber murmaling



weberton 303
silikatmaling



weber silco
paint



webercal 246
kalkmaling våt



Cempezo
sementmaling
(OBS! Kun 9 farger)



webercal 242
CD-maling



webermin 244
KC-maling

Weber slutt puss



weber tobdry
render



weber silco
render



weber silicate
render



webermin 201
stenk puss



webermin 203
slemmemørtel



webermin 209
rivpuss



webermin 215
sekkeskurings-
mørtel

Andre farger

Avhengig av type slutt puss/maling kan også andre farger leveres. Send forespørsel på ordre@weber-norge.no

Riktige materialer til riktig underlag.

Ved å bruke en overflatebehandling fra Weber vil en pusset/malt overflate få en lang levetid (se produktdatabladene for mer informasjon). For å oppnå et godt og varig resultat, må underlaget og pussen/malingen ha egenskaper som harmonerer.

Feil overflatebehandling kan både føre til at malingen skades og skaller av, og dette kan gi opphav til fuktskader. Dessverre er malinger som løsner fra pussene grunnet feil bruk av produkter et litt for vanlig fenomen. Riktig puss og maling er i harmoni med murverket, og gir en vedlikeholdsvennlig og flott fasade med lang levetid.

Murbransjen anbefaler at det benyttes dampdiffusjonsåpne sluttbehandlinger som lar murverket opprettholde en korrekt fuktbalanse. Alle Webers sluttbehandlinger er dampdiffusjonsåpne.

Les mer om Weber maling og slutt puss, om egenskaper og underlag, og last ned produktdatablad på www.glava.no

Saint-Gobain Byggevarer AS
Sandstuveien 68
Postboks 6211 Etterstad
0603 Oslo
Tlf: 04455

glava.no

GLAVA®

weber
SAINT-GOBAIN

GLAVA
ISOLASJON

Gyproc
SAINT-GOBAIN