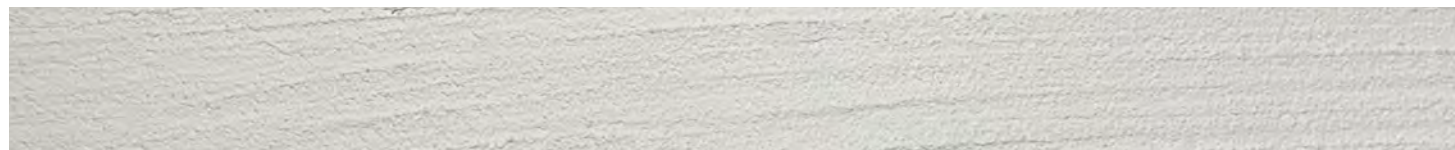


Weber fasadesystemer

Trygghet, estetikk
og energieffektivitet



Fasadens viktigste funksjon er beskyttelse



INNHold

- 4 Weber VentiGuard Extreme
- 6 Weber VentiGuard
- 8 Weber Serpomin
- 10 Weber Serpothem
- 12 Weber Fiberpuss
- 14 Fasadestystemenes sluttbehandling
- 16 Rehabilitering
- 18 Kombinasjonsløsninger
- 20 Farger og strukturer
- 22 Fasadevalg er et miljøvalg
- 24 Ditt neste fasadeprosjekt begynner på weber-norge.no
- 26 Oversikt

*Forsidefoto:
OBOS-prosjektet Voksenhagen.
Arkitektkontoret Kari Nissen Brodtkorb AS*

*Foto side 2:
Kaviarfabrikken som ble kunstgalleri, Henningsvær.
Rehabiliteringen er støttet av Nordlands Fylkeskommune
"Den verdifulle kystkulturen i Nordland" og
Norsk Kulturminnefond. Foto: Vidar Lysvold*

Fasaden - det viktigste førsteinntrykket

Fasaden er ditt første møte med en bygning. Du vil bevisst eller ubevisst ta stilling til det estetiske uttrykket - uansett type bygning. Enhver fasade forteller en historie om funksjon, arkitektonisk retning, samfunnsverdier og ikke minst bygningens beboere. I en velfungerende fasade henger funksjon og estetikk uløselig sammen.

Fasadens viktige egenskaper

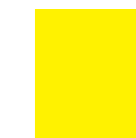
En fasades viktigste ytre funksjon er å beskytte mot sol, regn og vind. En godt fungerende fasade sørger for at varmen holdes inne om vinteren og gir svale, behagelige temperaturer om sommeren. En god fasade skaper også et bedre innklima, slik at fukt og sopp ikke har gode vekstbetingelser. Kuldebroer brytes, trekk fjernes og innvendig komfort optimaliseres.

Det riktige valg av fasadesystem tar hensyn til funksjon, estetikk, økonomi og miljø.

Velg Weber Fasadestystemer

Når du velger et av Webers Fasadestystemer, får du et bærekraftig arkitektonisk og økonomisk veloverveid bygg. Den vakre pussede overflaten er tidløs, og med Weber Fasadestystemer får du samtidig en brukervennlig løsning som er krever lite vedlikehold.

Weber byr på flere fasadesystemer som er tilpasset oppbyggingsmessige og funksjonelle krav til forskjellige bygninger. Med Webers kompetanse kan du tilpasse din fasade til sted, klima, funksjonalitet og isoleringskrav både ved nybygg og ved renovering. Du får med andre ord den fasadeløsningen som er mest optimal for ditt bygg.



Weber VentiGuard Extreme

Vårt mest robuste fasadesystem



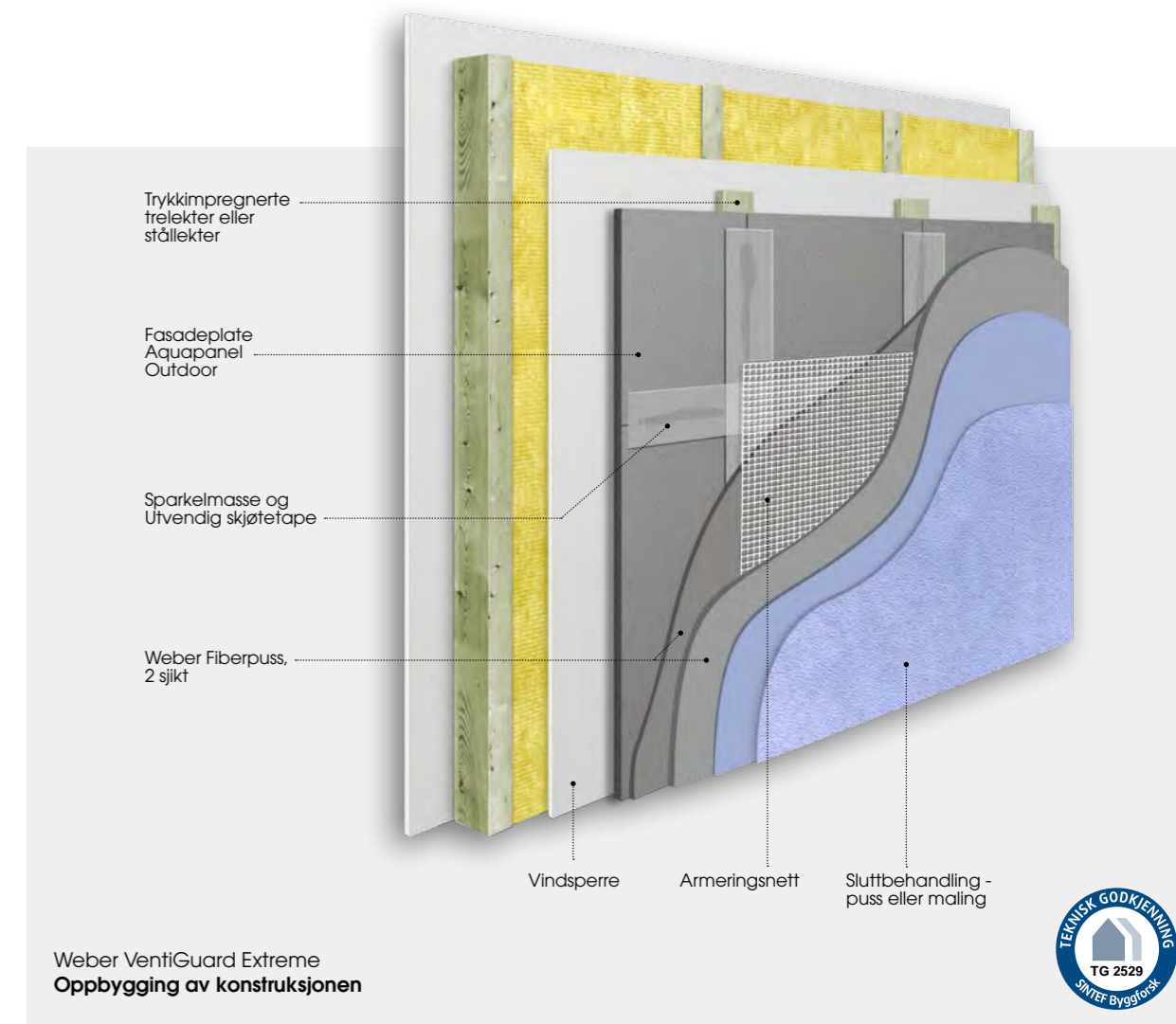
Weber VentiGuard Extreme (tidligere: Weber Luftet Kledning) er et ventilerert fasadesystem med slagregntett pussløsning. Du får en robust og værbestandig løsning som minimerer fuktproblemer og en tørr og sikker klimaskjerm. Dette er en fleksibel konstruksjon som tillater spennende geometri, blant annet buede fasader. Systemet er meget godt egnet til de mest værutsatte områdene i Norge. Og med en sluttbehandling basert på silikat eller silikonharpiks får man en varig og vedlikeholdsvennlig overflate. VentiGuard Extreme er et godt valg enten man ønsker en malt eller strukturert overflate til slutt.

Egenskaper og fordeler

- To-trinnstetting av fasaden
- Meget god slagregntetthet
- Slank og fleksibel konstruksjon
- Slagfast, robust og ubrennbar
- Kan stå upusset i inntil 6 måneder
- Sparkling og armering av skjøter minimerer risikoen for riss
- Mulighet for buede fasader
- Stort utvalg av farge og struktur på slutt puss (silikat og silikonharpiks)
- Teknisk godkjenning fra Sintef Byggforsk (nr. 2529). Utvidet testing med 48 uker i klimakarusell.

Bruksområder

- Nybygg
- Rehabilitering
- For både lette og tunge veggkonstruksjoner
- Hele Norge



Prosjekt:
Heistad Skole

Arkitekt:
Arkitektkontoret Børve & Borchsenius

Utførende:
Notodden Flis & Mur AS

” Arkitektkontoret Børve & Borchsenius AS vant arkitektkonkurransen om Heistad skole. Arkitektforlaget hadde tittelen ”Kinderegg” og man kan se tydelige dragninger mot ovale former i såvel innerom som uteareal i bygningen. Innslag av uttrykk i mur er det mange av i fasaden. Større partier er Weber VentiGuard Extreme med ulike farger utført med silikatmaling.



NYHET! Weber VentiGuard

Det hurtige og kostnadseffektive alternativet



Fasader bygget opp med to-trinns tetting er en konstruksjonstype tilpasset norsk klima. I kombinasjon med en pusset overflate oppnår man en optimal fuksikring av konstruksjonen. I tillegg oppnår man en estetisk tiltalende overflate.

Weber VentiGuard er tilpasset dagens krav til produktivitet i arbeidsprosessen. Gode enkeltkomponenter er satt sammen til et raskt og kostnadseffektivt system uten at dette går ut over kvalitet eller estetikk.

Bruken av Aquapanel Outdoor gir på samme måte som Weber VentiGuard Extreme store variasjonsmuligheter i fasaden, bl.a. med buede flater og kombinasjonsløsninger med andre materialer. Strukturert slutt puss basert på silikonharpiks gir VentiGuard en flott finish..

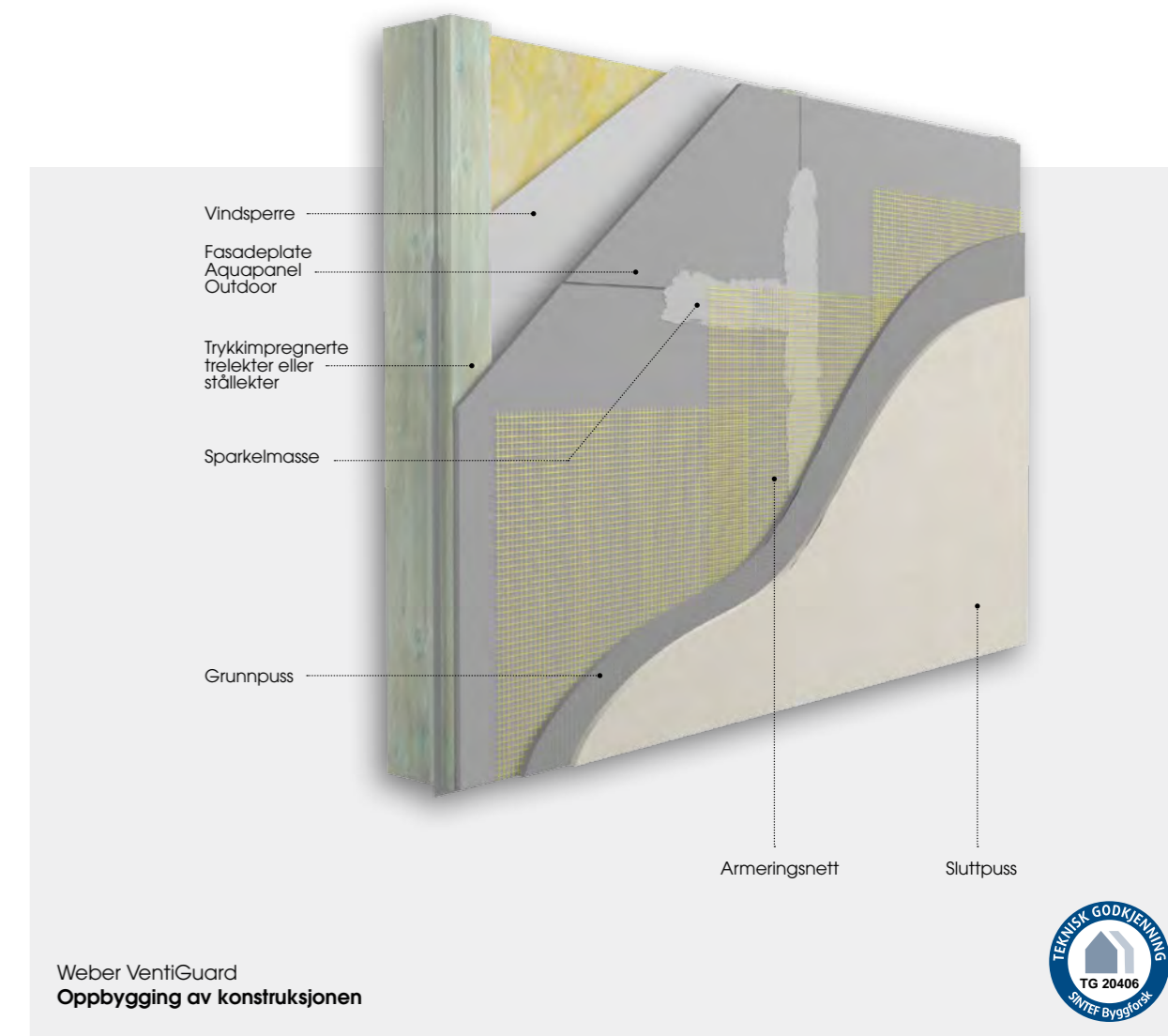
Egenskaper og fordeler

- Rask og kostnadseffektiv løsning for bruk i hele Norge
- To-trinns tetting av fasaden sikrer slagregntett fasade
- Strukturert slutt puss basert på Silikonharpiks
- Slank og fleksibel konstruksjon
- Slagfast og ubrennbar
- Mulighet for buede fasader
- Teknisk godkjenning fra Sintef Byggforsk (nr. 20406).

Bruksområder

- Nybygg
- Rehabilitering
- For både tunge og lette veggkonstruksjoner
- Hele Norge

”Weber VentiGuard er vårt nyeste fasadesystem. Det er et enkelt, hurtig og rimelig fasadesystem – en totrinns ventillert tetting. Det gir en varig og sikker beskyttelse mot vær og vind og en vedlikeholdsvennlig, pusset fasade som ikke lar en slåsskamp med værgudene gå ut over utseendet.



Weber Serpomin

Isolert fasadesystem til nybygg og rehabilitering



Weber Serpomin gir deg en varig, isolerende og pusset fasade. Systemet er enkelt å montere, og siden alt arbeid foregår på utsiden av huset, unngår man utflytting av beboere. Weber Serpomin består av mineralullplater montert på fuktsikker bakvegg og kan benyttes på bygninger hvor det er brannkrav. Løsningen er spesielt godt egnet på bakvegg av tegl, puss, betong, Leca og fuktsikre platematerialer. Ved rehabilitering kan man løfte det estetiske uttrykket, og systemet gir arkitektoniske muligheter ved nybygg.

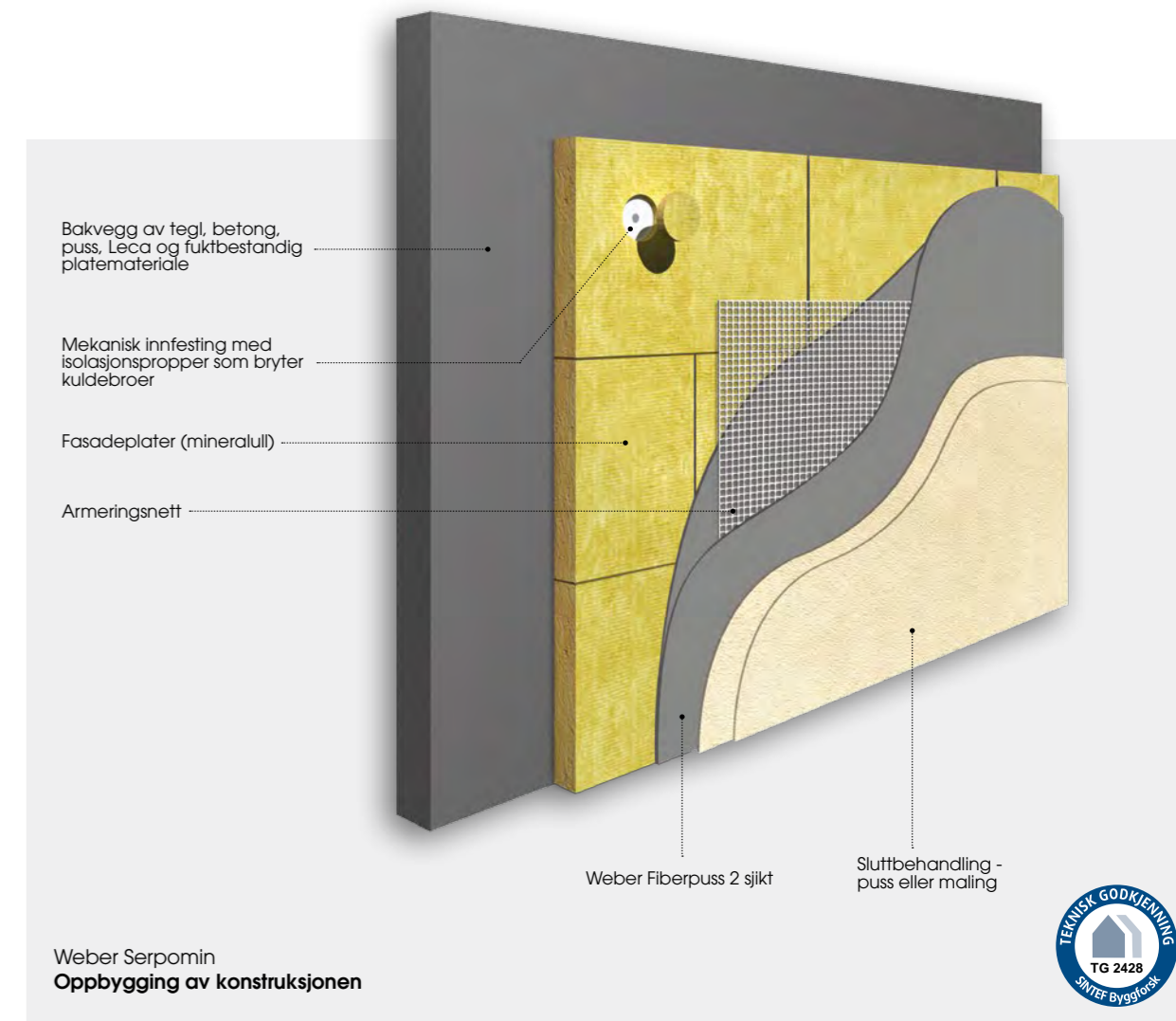
Egenskaper og fordeler

- Bruksvennlig og holdbart fasadesystem med puss på mineralull
- Eksisterende fasade kan beholdes da isolasjonen festes mekanisk til underlaget
- Gode detaljløsninger
- Gjennomgående isolasjonssjikt hindrer kuldebroer
- Rask og enkel montasje
- Reduserte oppvarmingskostnader og CO₂-utslipp
- Ideell løsning ved brannkrav (ubrennbar)
- God lydreduksjon
- Diffusjonsåpent
- Testet i klimakarusell og innehar SINTEF Teknisk Godkjenning (nr 2428)

Bruksområder

- Nybygg
- Rehabilitering
- Boligblokker
- Til områder med liten til moderat slagregnpåkjenning (f.eks. Østlandet)

” Boliger Hørgården, Amager utenfor København. Weber Serpomin er et fasadesystem som er raskt og enkelt å montere. Løsningen gir godt isolerte bygg og er meget velegnet for rehabilitering.



Weber Serpotherm

Solid, gjennomprøvet og fleksibelt fasadesystem



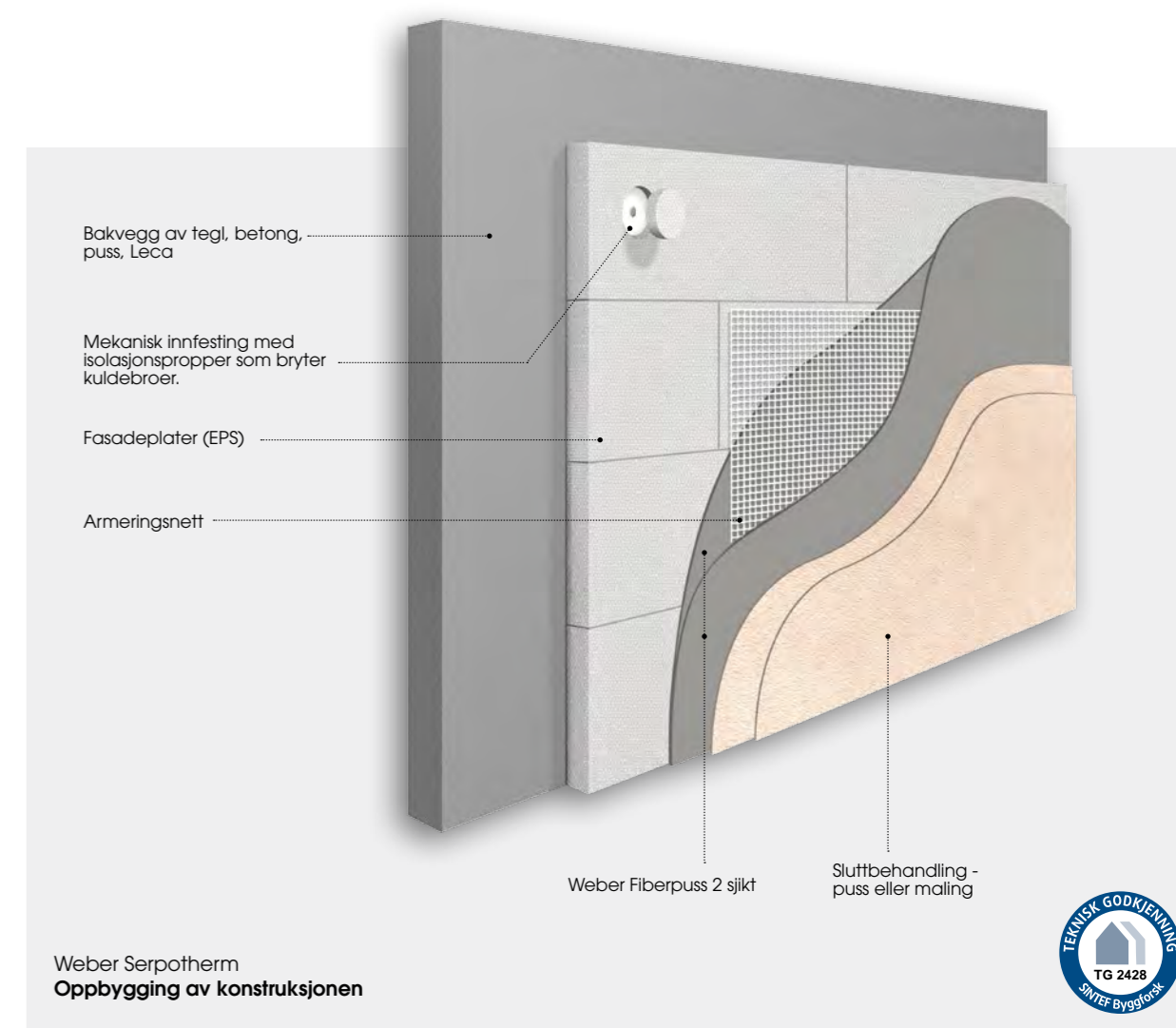
Weber Serpotherm er et fasadesystem med puss på EPS, og gir en god isolasjonsevne på bakvegger av betong, tegl og Leca. Weber Serpotherm er en komplett løsning som gir et sikkert og gjennomtestet system. Resultatet er en varig, isolerende og pusset fasade. Tykkelsen på den valgte isolasjonen velges ut fra krav til isolasjonsverdi og monteres med både liming og mekanisk innfesting på de fleste underlag. Ved tilpasninger og skreddersydde løsninger kan selv et gammelt bygg beholde smyg, buer, brystninger og trekninger.

Egenskaper og fordeler

- Et solid fasadesystem med puss på EPS
- Rask og enkel montering
- Gode detaljløsninger
- Reduserte oppvarmingskostnader og CO₂-utslipp
- Det gjennomgående isolasjonssjiktet hindrer kuldebroer
- God bestandighet mot mekanisk påvirkning
- God lydreduksjon
- Testet i klimakarussell og innehar SINTEF Teknisk Godkjenning (nr 2428)

Bruksområder

- Nybygg
- Rehabilitering
- Kan benyttes opp t.o.m. 4 etasjer
- Til områder med liten til moderat slagregnpåkjønning (f.eks. Østlandet)



Weber Serpotherm
Oppbygging av konstruksjonen

Prosjekt:
Treschowsgate, Oslo. Rehabilitering av bygg.

Prosjekterende:
OBOS Prosjekt A/S. Oker Arkitektur AS

Utførende:
Allero AS

” I Treschowsgate i Oslo ble rehabiliteringen av den gamle bygården utført med Weber Serpotherm. Fasadesystemet er bygget opp med 100 mm EPS-isolasjon samt pusset med Weber Fiberpussystem. For utlegging av pussmørtel ble det benyttet pumpestasjon Modul-K. Dette er en komplett pumpestasjon for rasjonell utlegging av Fiberpuss på ulike fasadeløsninger.

Weber Fiberpussystem

Rissfri og vakker fasade år etter år



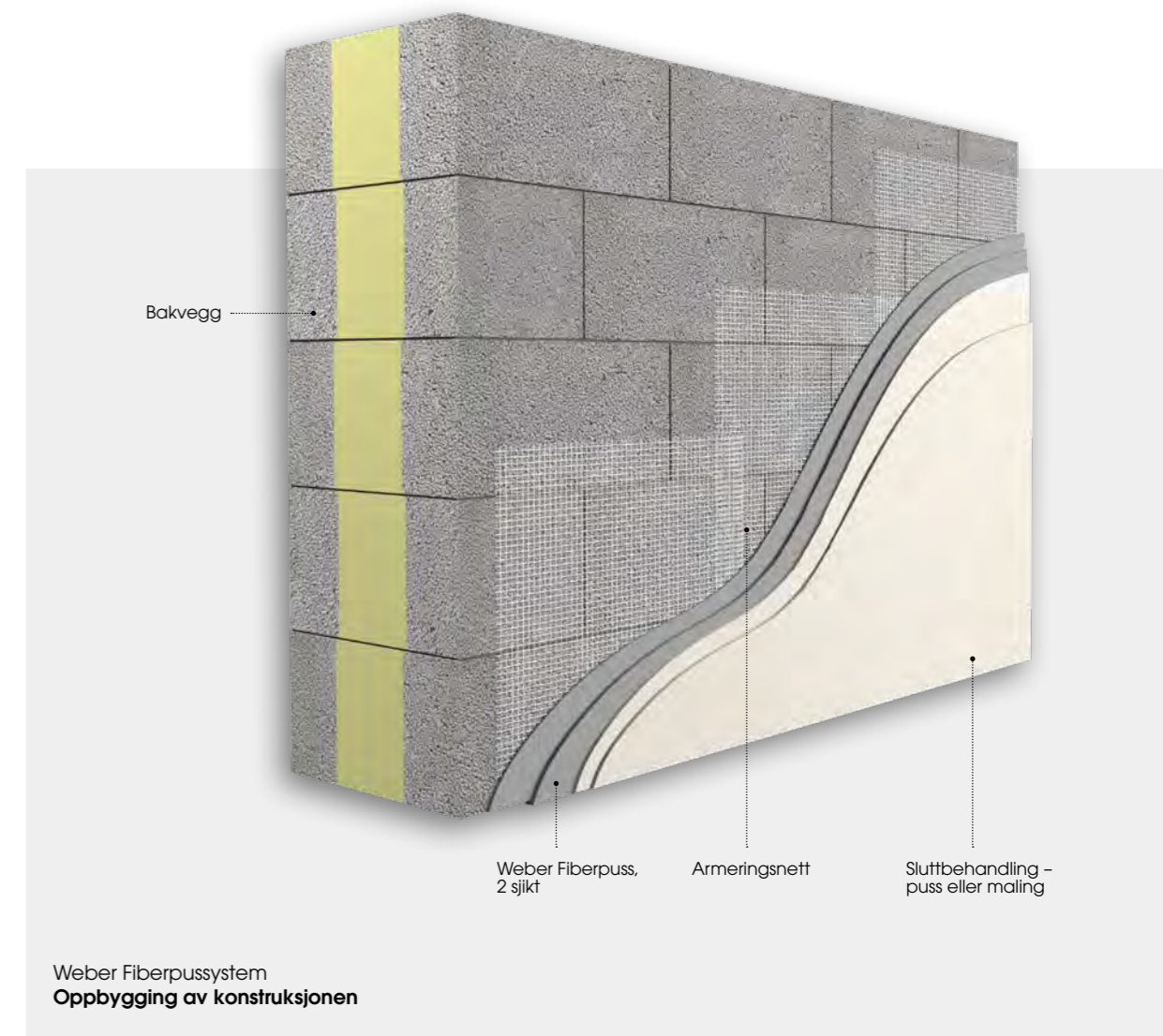
Med Weber Fiberpussystem får du en utvendig puss som sikrer et vellykket resultat. Fiberpuss er en tosjikts fiberarmert puss som gir en finlærmet vedlikeholdsfri, holdbar og vakker fasade. Pussens og sluttbehandlings mineralske og dampdiffusjonsåpne sammensetning bidrar til et godt inn klima for bygningens beboere. Velg mellom et stort utvalg av farger og sluttstrukturer.

Egenskaper og fordeler

- Uorganisk
- Diffusjonsåpen
- Innvendig/utvendig
- Hydrofobert (vannavvisende)
- Meget god vedheft
- Lang levetid - meget vedlikeholdsvennlig
- Pumpbar/sprøytbar
- Slagregntett med Weber sluttbehandling (silikat eller silikonharpiksbasert)
- 10 års erfaring fra det norske markedet med svært gode tilbakemeldinger
- Testet i klimakarussell

Pussystem til

- Weber VentiGuard Extreme
- Weber Serpomin
- Weber Serpothem
- Leca utvendig over bakken
- Andre mineralske underlag



Weber Fiberpussystem
Oppbygging av konstruksjonen

Prosjekt:
Villa Grimnes (tildelt Murverkprisen 2012)

Arkitekt:
Professor, sivilarkitekt Bengt Espen Knutsen

Utførende:
Stensrud & Stensrud AS (nå Alliero AS)

”Fiberpussens enkle påføring på mange ulike underlag gir store kombinasjonsmuligheter. Systemets egenskaper gjør den egnet i alle klimasoner med trygghet for et flott og holdbart resultat.

Fasadesystemenes sluttbehandling



Hvilken sluttbehandling ønsker du?

Til Weber Fasadesystemer brukes silikat- og silikonharpiksprodukter, pigmentert og kvalitetskontrollert til hvert enkelt prosjekt. Ønskes det en strukturert overflate, leverer Weber slutt puss som kan brettskures eller sprøytes på underlaget. Valg av maling eller puss som sluttbehandling blir til slutt et spørsmål om temperament, da begge alternativer gir et fullverdig resultat. Ved bruk av slutt puss kan det lages estetiske detaljer i kombinasjon med maling. Fargeprøver og oppstrøk anbefales før det endelige valget tas.

Fargevalg

Valg av farge er aldri lett. Husets form skal kombineres med farge på tak, sokkel og vinduer. Fargekonsulentene på weber-norge.no, vil sammen med Weber Fargevifte hjelpe til med det riktige fargevalget.



”Boliger Fyrvaktarkroken, Stockholm. God og gjennomtenkt fargebruk er et viktig element i god arkitektur. Mulighetene er mange for å skape komplette prosjekter med rik fargevariasjon.

Silikatprodukter - overlegen holdbarhet

Silikatprodukter har vist seg gjennom 120 år på markedet å være en meget takknemlig overflatebehandling. Moderne teknologi har gjort overflatebehandling basert på silikat lett tilgjengelig og et naturlig valg for sluttbehandling av pusset murverk.

Egenskaper og fordeler

- Basert på ren silikat og tilfredsstillende kravene i DIN 18363.
- Gir en vakker, matt og meget holdbar overflate, og kan muliggjøre et fargespill i overflaten.
- Kan benyttes innvendig og bidrar til et sunt innklima
- Lysekete/UV-bestandig
- Standardfarger og spesialfarger på forespørsel
- Vandampdiffusjonsåpen
- Løsemiddelfri
- Fås som maling, 1,5mm slutt puss. (Andre kornstørrelser på forespørsel)

Silikonharpiksprodukter

Silikonharpiksprodukter er kjent for sin gode holdbarhet, jevne farger og enkle påføring. Moderne teknologi har bidratt til en produktserie med vannavvisende og vedlikeholdsvennlige overflater som tilfredsstillende dagens krav til kvalitet.

Egenskaper og fordeler

- Overflaten er matt og mineralisk, slagregntett og pustende samtidig som den holder regnvann unna.
- Tilpasset renovering av underlag tidligere malt med organiske sluttbehandlinger.
- Lysekete/UV-bestandig
- Standardfarger og spesialfarger på forespørsel
- Vandampdiffusjonsåpen
- Løsemiddelfri
- Lang levetid
- Fås som maling, 1,5 mm slutt puss og 0,5 mm slutt puss. (Andre kornstørrelser på forespørsel)
- Meget godt tilpasset Weber Fiberpussystem.
- Meget godt tilpasset Weber FlexiGuard



Rehabilitering

Weber tar vare på kulturarven



Vår eksisterende bygningsmasse består av mange bygg hvor det er benyttet kalkmørtel. Bygningene er en del av vår kulturelle arv og skal behandles med respekt. Weber har bygget opp kompetanse og en produktportefølje som tar hensyn til disse gamle produkttegenskapene, i kombinasjon med vår moderne tids krav til levetid og funksjonalitet.

Mørtel tilpasset prosjektet

Til rehabilitering av eldre teglmurverk og konstruksjoner av naturstein bør det i størst mulig grad benyttes tilsvarende produkter som opprinnelig brukt. Dette innebærer for bygninger fram til 1900-tallet mørtel basert på kalk og naturlig hydraulisk kalk. Introduksjonen av sement på tidlig 1900-tall har utviklet seg via tradisjonelle kalk-sement mørtel til dagens høyteknologiske blandinger.

Lokale byggetradisjoner og -metoder gjør rehabiliteringsjobben til et unikt prosjekt, og hvert bygg må vurderes for seg. Byggeår, materialer, rehabiliteringshistorikk. Og ikke minst geografi.

Webers brede produktportefølje gir muligheter for slike tilpasninger til hvert enkelt bygg. Mørtlene er komponert og tilpasset med hensyn på bindemiddel, fasthet, kvalitet og holdbarhet. Dette gir sikkerhet i alle ledd av prosessen og sikrer bevaring av eldre bygningsmasse for framtidens generasjoner.

Prosjekt: Universitetet i Oslo

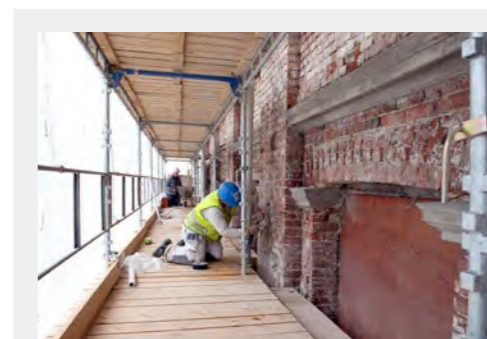
Byggherre: Statsbygg

Arkitekt: Christian Heinrich Grosch med støtte fra Karl Friedrich Schinkel

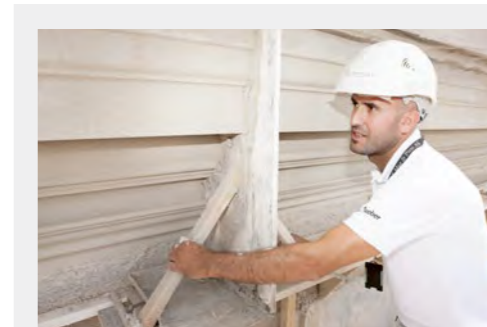
Pussarbeider: Malercompagniet Oslo AS og Thorendahl AS

”Universitetsbygningene på Karl Johans gate i Oslo er fra midten av 1800-tallet og er nylig rehabilitert tilbake sitt opprinnelige utseende. Weber har fulgt opp prosjektet hele veien og har blant annet satt opp rigide prosesser for herding av hvert lag av puss. Det har vært en trygghet for oss som utførende at Weber har fulgt opp så grundig.

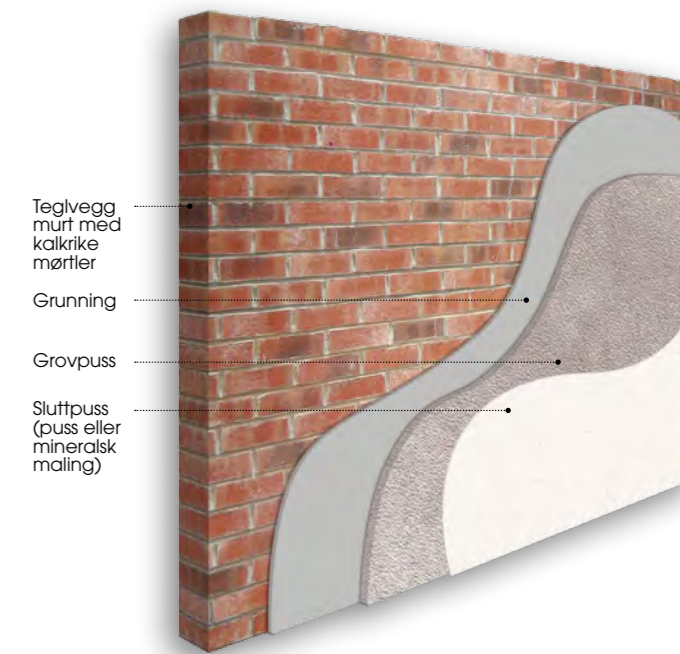
Malercompagniet Oslo AS



Rehabilitering av Universitetet i Oslo. Fasaden pligges ned, ødelagte veggpartier bygges opp på nytt før ny puss påføres.



Sofienberg Videregående Skole i Oslo. Detaljene i den gamle fasaden er beholdt også etter rehabilitering.

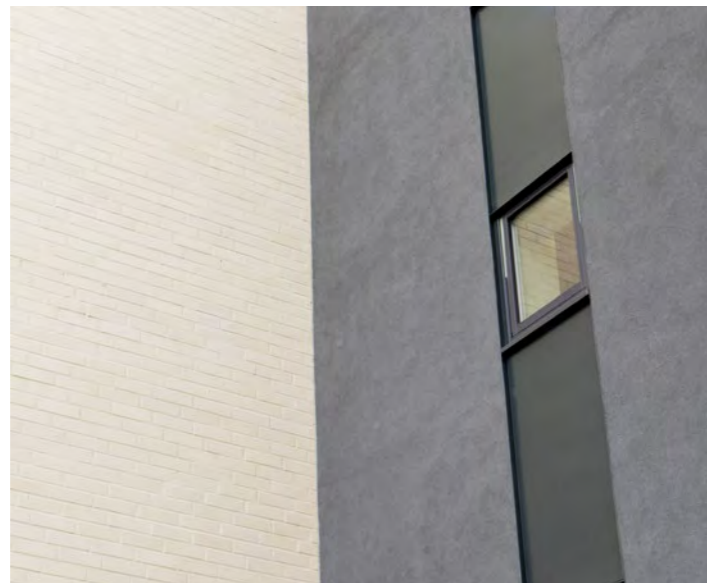


Webers rehabiliteringsløsning Oppbygging av konstruksjonen

Cultural Heritage defineres av Weber som bygninger med kulturell eller historisk verdi. Spredt i hele Europa finnes det bygninger hvor Weber lokalt har bidratt med kompetanse og lokale byggematerialer. Våre referanser finner du på www.weber-cultural-heritage.com



Materialer i samspill



Puss pluss...

Pussede fasader er mye brukt i kombinasjon med andre materialer og løsninger, og egner seg svært godt i så måte. Noe av det som særpreger moderne byggeri, kan være nettopp en åpen holdning til materialer, og en dristighet i forhold til kombinasjoner. En vellykket materialkombinasjon kan bidra til å gi bygget et unikt uttrykk og et arkitektonisk særpreg. Puss og glass. Puss og stål. Puss og tre. Puss og tegl. Puss og naturstein.

Alt er mulig og alt lar seg enkelt løse rent teknisk. Webers fasadeløsninger er svært fleksible og tilpasningsdyktige, og er god egnet til slike spennende kombinasjonsløsninger.



Farger og strukturer

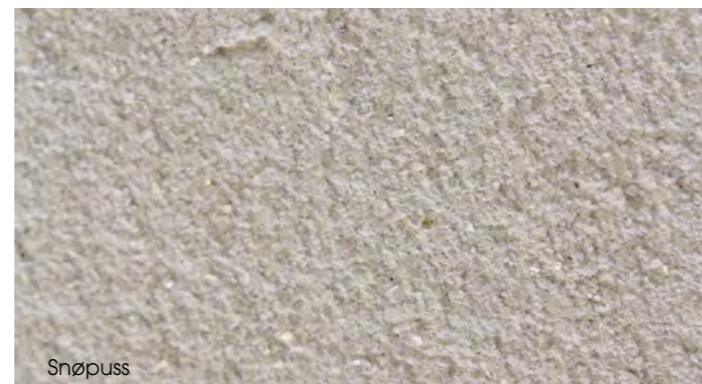
Overflatebehandling med mulighet for variasjon



Stemmet tegl



Brettskurt silikonharpikspuss



Snøpuss



Slemmemørtel



Brettskurt silikatpuss



Modelfino



Sekkeskurt tegl



Kostet og malt fiberpuss



Stenkpuss



Valg av farge og struktur

Avhengig av fargevalg, nyanser og tekstur er det mulig å understreke den visuelle opplevelsen av bygningen og dens omgivelser. Med Webers utvalg av sluttbehandlinger og varierte fargespekter basert på tradisjonelle eksteriørfarger, kan enhver mineralisk overflate fremstå slik du ønsker den skal gjøre.

Husets arkitektur har stor betydning for valg av farger. Spesielle detaljer kan enten fremheves eller kamufferes, avhengig av farge og metning. På samme måte har takets og vinduene farger og materialer stor betydning for bygningens utseende. Til slutt kommer sokkelens betydning for husets "tyngde". Oppfattelse av farge og struktur vil også bli påvirket av annen nærliggende bebyggelse og beplantning. Valg av farge er et valg som må gjøres for at huset skal passe sammen med de andre fargene i omgivelsene, samtidig som den skal gjenspeile beboernes personlighet.

Sluttbehandling på nye og gamle flater

Weber har i sitt sortiment flere ulike sluttbehandlinger. Valg av produkt og struktur må gjøres i forhold til underlagets egenskaper og de estetiske kravene som stilles. Weber har i sin portefølje rene mineraliske produkter tilpasset et pusset underlag. Produktene er løsemiddelfrie, vannbaserte og matte. Vi kan levere rene kalkmalinger til de eldste middelalderkirker, og moderne, slagregntette og holdbare silikat- og silikonharpiksmalinger til de mer faste underlagene. Med nær hundre standardfarger og muligheter for spesialfarger gir Weber et enormt utvalg av muligheter. Alle pigmenter som benyttes er farge- og lysekte. Webers profesjonelt innfargede tørre og våte sluttbehandlinger er utviklet og testet slik at de beholder fargen, gløden og finishen i mange år.

Weber har et bredt utvalg av sluttbehandlinger til mineraliske underlag. Malingene leveres i et stort utvalg standardfarger. Spesialfarger leveres på forespørsel.

Mineralske malinger

- Cempexo sementmaling
- Weber.cal 246 Kalkmaling Våt
- Weber.cal 249 Kalkmaling
- Weber.cal 242 CD-maling
- Weber.min 244 KC-maling
- Weber.ton 303 Silikatmaling

Dispersjonsmalinger

- Weber.ton Silikonharpiksmaling

Mineralske sluttpusser

Gjennomfargede mineraliske sluttpusser

- Weber.min 201 Stenkpuss
- Weber.min 203 Slemmemørtel
- Weber.min 215 Sekkeskuringsmørtel
- Weber.pas Silikatpuss

Sluttpusser

Gjennomfargede sluttpusser basert på silikonharpiks

- Weber.pas Silikonharpikspuss
- Weber.pas Modelfino

Fasadevalg er et miljøvalg



Tradisjon og energieffektiv framtid

Den pussede fasaden er et velkjent element i norsk arkitektur, og omfatter mange stilarter fra hele Europa. Kravene til både eksisterende og fremtidens forretnings- og boligbygg blir stadig skjerpet. Økt miljø- og ressursbevissthet gjør at energiforbruket skal ned.

Webers Fasadesystemer bidrar til lavere CO₂-utslipp pga. bygningens reduserte energiforbruk. Våre løsninger er basert på naturmaterialer som gir fasaden lang levetid og mindre energikrevende vedlikehold. Pussmaterialer og pigmenter er dominert av mineralske produkter, - ekte og naturlige.

Ved bruk av Webers gjennomtestede fasadesystemer sikrer du en god isolering og minimering av kuldebroer. Du unngår fuktopphopning, dårlig innelima, armeringskorrosjon, forvitring og avskalling.

Er du opptatt av å samle BREEAM-poeng, så har Weber den dokumentasjonen du trenger på en egen BREEAM-portal på web.

”Boliger Norgesgade, København. Et vakkert, tidløst bymiljø skapt av god, gjennomtenkt arkitektur og fornuftig materialvalg med fokus på levetid og bærekraft.

Weber er ledende internasjonalt innen fasadeløsninger

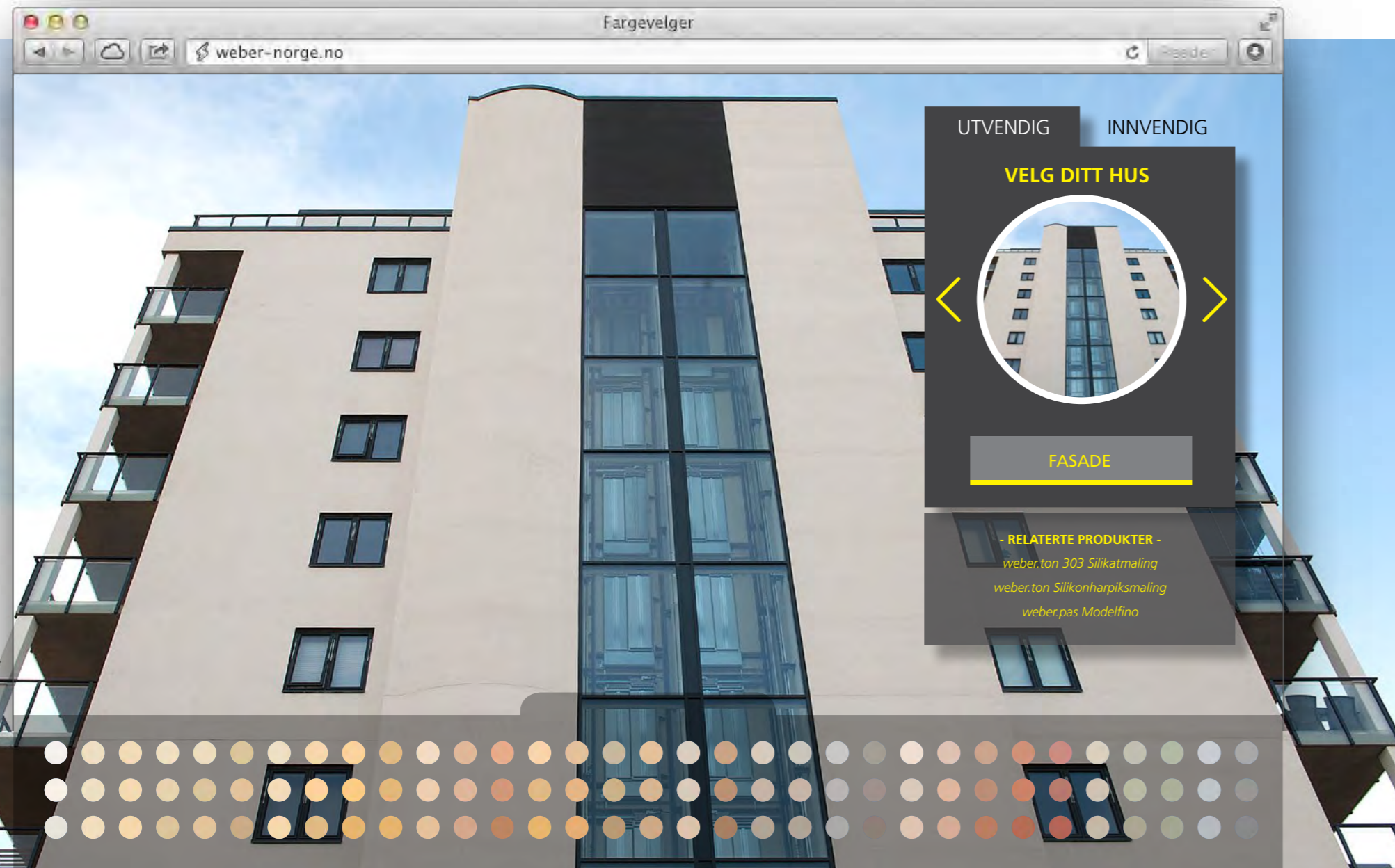
Weber har mer enn 100 års internasjonal erfaring med fasader og pussprodukter. Millioner av kvadratmeter og mer enn 100 fabrikker verden over, gjør oss til en av Europas ledende leverandører. Vårt mangeårige arbeid med å kontrollere, forske og utvikle har ført til et sterkt fasadesortiment, et omfattende utvalg av pussprodukter for alle tenkelige behov og spisskompetanse innen området. Vår ambisjon er å gi markedet det aller beste av vår kunnskap om fasadepuss innenfor både rehabilitering og nybygg.

Miljø er også kvalitet

For at du skal ha glede av fasaden din så lenge som mulig, må den være fagmessig utført. Det får du ved å bruke en av Webers Sertifiserte Fasadeentreprenører. De har fått spesialopplæring i alle våre fasadesystemer, med en detaljert gjennomgang av montasje, detaljer og kvalitetsdokumenter, og er sikret praktisk opplæring ved behov, utstrakt byggeplassveiledning og teknisk kompetanse. Dette gir trygghet for at produktene og systemene blir håndtert korrekt. Weber er ISO 9001- og 14001-sertifisert.



Ditt neste fasadeprosjekt begynner på weber-norge.no



Vil du vite mer om Webers fasadeløsninger? Denne brosjyren gir bare generell informasjon, men det finnes mer detaljer å hente for den som er interessert. Det meste av dette vil du finne på våre websider, www.weber-norge.no.

På våre websider finner du Webers Fargevelger. Her kan du leke deg med farger på flere forskjellige hustyper. I vår fargepallett på 99 standardfarger finner du helt sikkert riktig farge til ditt prosjekt.

Fargevelgeren

Våre fasadeprodukter leveres i 99 standardfarger basert på tradisjonelle eksteriørfarger på murfasader, noe som gir individuelle muligheter både tilpasset moderne arkitektur og til renovering av eldre hus. Farger vil alltid være vanskelig å viderefremde, både på trykk og på web. Vi har både fargevifter og web-løsningen «Webers Fargevelger» som vil hjelpe deg ganske langt på vei ved valg av farger. Men den eneste måten du egentlig kan få et korrekt inntrykk, er ved å ta et prøveoppstrøk. Vi anbefaler alltid at det settes en fargeprøve på korrekt underlag og i riktig lys. Men start gjerne jakten med Fargevelgeren på www.weber-norge.no.

Detaljtegninger og beskrivelsestekster

Djevelen er i detaljene heter det. For det er avgjørende å utføre detaljene riktig. På våre websider finner du et omfattende utvalg av detaljtegninger og beskrivelsestekster. De er til for at du skal få beskrevet og utført prosjektet ditt 100% korrekt, og dermed få et best mulig resultat over lengst mulig tid.

Referanser

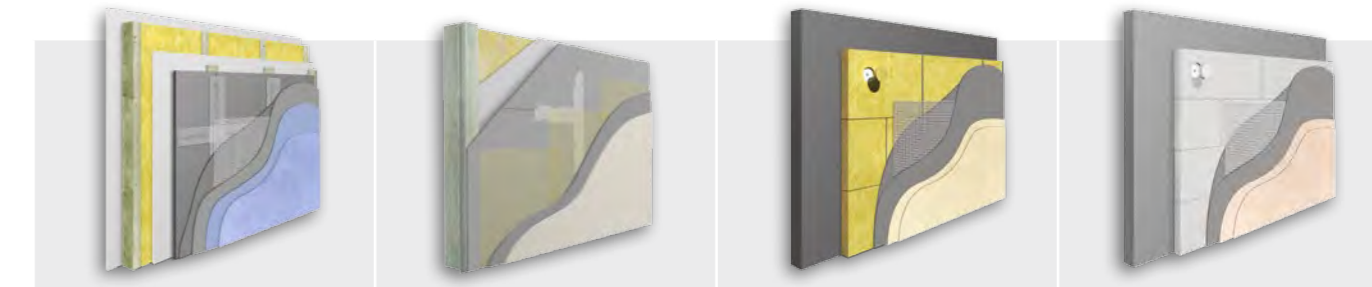
På våre websider finner du et stort antall referanseprosjekter som kan være nyttige som inspirasjon. Her finner du både nybygg og rehabilitering og utførelse med mange forskjellige fasadeprodukter og -løsninger.

Kalkulasjon

Skal du bruke Weber VentiGuard Extreme? Weber VentiGuard? Fiberpuss? I så tilfelle vil du antagelig vite hvor mye du trenger. Komplet oversikt over alle produkter og riktig mengde får du fra våre fasadekalkulatorer.



Det finnes alltid et riktig Weber fasadesystem



Prosjekt: Marienlyst Videregående skole, Drammen
 Arkitekt: Div. A arkitekter AS
 Utførende: Svein Roar Andersen AS murmester/entreprenørforretning

” Marienlyst skole er en bygning med en enkel arkitektonisk form, tilpasset et område med stor variasjon i uttrykk, form og bruk av materialer. Her er det benyttet Weber VentiGuard Extrem i fasade. Fokus på energieffektivitet resulterte i at skolen tilfredsstiller kravene til passivhusstandarden gjennom gode valg av løsninger og en kompakt bygningskropp.

		Weber VentiGuard Extreme (tidl. Weber Luftet Kledning)	Weber VentiGuard	Weber Serpomin	Weber Serpothem
Konstruksjonstype*	Småhus	Velegnet	Egnet	Egnet	Egnet
	Næringsbygg/blokker	Velegnet	Velegnet	Velegnet	Velegnet
	Rehabilitering	Velegnet	Velegnet	Velegnet	Velegnet
	Nybygg	Velegnet	Velegnet	Velegnet	Velegnet
Konstruksjonskrav	Antall etasjer mht brannkrav	Ubegrenset	Ubegrenset	Ubegrenset	4.etasjer (risikoklasse 1-4)
	Brannklasse	A2 - S1, d0	A2 - S1, d0	-	-
	Bakvegg - Fuktsikker / tung	Velegnet	Velegnet	Velegnet	Velegnet
	Bakvegg - Bindingsverk	Velegnet	Velegnet	Egnet	Uegnet
	Lydreduksjon (ventilerte system)	+++	++		
	Lydreduksjon (isolerte system)			+++	++
Systemegenskaper	Systemtype	To-trinns tetting	To-trinns tetting	Ett-trinns tetting	Ett-trinns tetting
	Slagfasthet	Meget høy	Høy	Moderat	Moderat
	Pussbærer	Aquapanel Outdoor	Aquapanel Outdoor	Weber.therm 398 Mineralull	Weber.therm 399 EPS
	Pussystem	Weber.base 261 Fiberpuss	Weber.pas FlexiGuard	Weber.base 261 Fiberpuss	Weber.base 261 Fiberpuss
	Kombinasjonsmuligheter	Ja	Ja	Ja	Ja
	Buede flater	Ja	Ja	Ja	Nei
	Vekt pr kvm.	ca 33 kg	ca 24 kg	ca 18 kg	ca 18 kg
	Rask montering	++	+++	+++	+++
	Geografi (anbefalt)	Hele landet	Hele landet	Ikke slagregnsutsatte områder	Ikke slagregnsutsatte områder
	Estetikk og overflater	Struktur	Malt/Pusset	Pusset	Malt/Pusset
Silikatbasert sluttbehandling		Ja	Nei	Ja	Ja
Silikonharpiksbasert sluttbehandling		Ja	Ja	Ja	Ja
Vedlikeholdsbehov		Lavt	Lavt	Lavt	Lavt
Teknisk Info	Teknisk godkjenning nr.	2529	20406	2428	2428

* detaljering og egnethet skal vurderes i hvert enkelt prosjekt

Saint-Gobain Byggevarer AS

Brobekkveien 84
Postboks 216 Alnabru
0614 Oslo
Tel. 22 88 77 00
e-post: info@weber-norge.no
www.weber-norge.no

Følg oss i sosiale medier:

-  facebook.com/Weberleca
-  twitter.com/SG_Weber_NO
-  youtube.com/user/lecaweber
-  instagram.com/webernorge