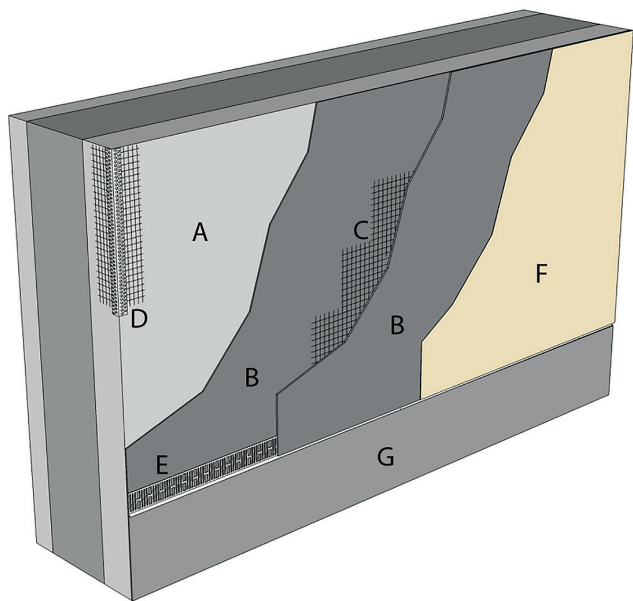


# PUSS PÅ ISOLERTE GRUNNMURSSYSTEMER

Til pussing av isolerte grunnmurssystemer (f.eks. Jackon Thermomur, Glava Trollveggen) benyttes Weber Fiberpussystem. For best mulig resultat anbefaler vi at arbeidet utføres av håndverker med relevant erfaring. For mer detaljert informasjon vedrørende utførelse etc, se respektive produktdatablad.



## Weber Fiberpussystem

**weber.base 261 Fiberpuss** er en hydrofobert og fiberforsterket mørtel på basis av kalk/sement. **weber.base 261 Fiberpuss** benyttes som grunnpuss på underlag av f.eks. Leca, tegl, betong og til Webers fasadesystemer Serpomin, Serpotherm og VentiGuard Extreme. **weber.base 261 Fiberpuss** benyttes alltid i kombinasjon med weber.therm 397 Armeringsnett.

## Forarbeid

Konferer alltid anvisningene til leverandøren av grunnmurssystemet før du starter. Underlaget skal være tørt, rent, støvfritt og fri for fett, olje mm. Større ujevnheter og sår utbedres og gis tilstrekkelig herdetid før **weber.base 261 Fiberpuss** påføres. Det anbefales å rubbe overflaten på isolasjonen med et rivebrett, stålbørste eller tilsvarende. Dette for å øke vedheften mellom puss og underlag (EPS som har vært utsatt for UV-lys over lang tid må alltid rubbes først). Som et skille mellom sokkel og fasade monteres **weber 400 Startlist** ca 20 cm fra bakkenivå.

## Utførelse

Weber Fiberpussystem bygges opp av to sjikt med **weber.base 261 Fiberpuss** inkl. armeringsnett av glassfiber, samt en sluttbehandling. Total pusstykkelse skal være 8-10 mm. Mørtel blandes etter anvisninger på sekken. Første sjikt trekkes på i 5-6 mm tykkelse. **weber.therm 397 Armeringsnett** bakes inn i 1. sjikt vått i vått, og skal omslutes helt av mørtel. Nettet skal ligge ytterst i 1. sjikt. Armeringsnettet skal ha 100 mm overlapp ved alle skjøter. På utvendige hjørner samt i åpninger/

## Oppbygging av konstruksjonen

- A: Grunnmurssystem av EPS
- B: weber.base 261 Fiberpuss
- C: weber.therm 397 Armeringsnett
- D: weber.therm 391 Hjørnelister
- E: weber 400 Startlist
- F: Sluttbehandling (se alternativer)
- G: weber.therm 260 Sokkelpuss

smyg monteres **weber.therm 391 Hjørnelister**. Som forsterking av vindus- og døråpninger monteres biter av armeringsnett (ca 30x40cm) diagonalt over samtlige hjørner. Hjørne- og startlister limes til underlaget med **weber.base 261 Fiberpuss**. Etter 1-3 døgns herding påføres 2. sjikt i 3-4 mm tykkelse. Pussen skures/filses etter ønske. Benytt skumfils til filsing. Nypusset overflate må beskyttes mot regn og hurtig uttørring. Pussarbeid skal ikke utføres dersom temperaturen er lavere enn +5°C ved utførelse eller i herdeperioden.

## Sokkel

Området mellom bakken og **weber 400 Startlist** skal pusses med **weber.therm 260 Sokkelpuss**. **weber.therm 260 Sokkelpuss** er en sterk puss med lavt vannoppsug og med god bestandighet mot frysing/tining. Utføres på lik linje med **weber.base 261 Fiberpuss** i to sjikt med total tykkelse på 8-10 mm med armeringsnett mellom første og andre sjikt. Området ved sokkel utsettes ofte for stor fuktbelastning. For mindre fremtidig vedlikehold anbefales sokkelpussen utført uten sluttbehandling. Dersom man ønsker en farge på sokkelen, kan den males med **Weber.ton Silikonharpiksmaling**.

Se også vår veiledning «[Gode råd for pusset sokkel](#)».

## Overflatebehandling

Overflatebehandling kan starte når fiberpussen er ferdig herdet, minimum etter 10 dager under normale forhold. Lav lufttemperatur eller høy fuktighet vil forlenge herdetiden. Arbeid under klimabeskyttelse/regntak for optimale forhold hele året. Underlaget skal være helt tørt ved sluttbehandling, da produktene er løselige i vann før herding. For alt puss og malingsarbeid anbefales det at arbeidet planlegges for at man skal unngå skjøter på store flater.

Webers standardfarger finnes i 99 varianter. Vi anbefaler alltid at det gjøres et prøveoppstrøk på riktig underlag og betraktet i riktig lys før pussarbeidet begynner. Fargeprøver kan bestilles.

### Alt 1: weber.ton Silikonharpiksmaling

Malingen påføres i 2 strøk med minimum 1 dags mellomrom. Påføres på godt herdet underlag, ca 10 dager etter ferdig grunnpuss. Påføres med rull eller kost til anbefalt forbruk. Overflatene må beskyttes mot

sol og regn ved påføring. Ferdig overflate beskyttes mot regn i inntil ca 3 dager.

### Alt 2: weber.pas Silikonharpikspuss

Overflatene grunnes først med 1 strøk Silikonharpiksmaling ca 10 dager etter grunnpuss. Etter min. 1 dag påføres deretter

1 sjikt med Silikonharpikspuss i samme farge som grunningsmalingen. **weber.pas Silikonharpikspuss** 1,5 mm trekkes på for hånd eller sprøytes på til anbefalt forbruk. Bearbeides til ønsket overflate. Overflatene må beskyttes mot sol og regn ved påføring. Ferdig overflate beskyttes mot regn i inntil ca 3 dager.

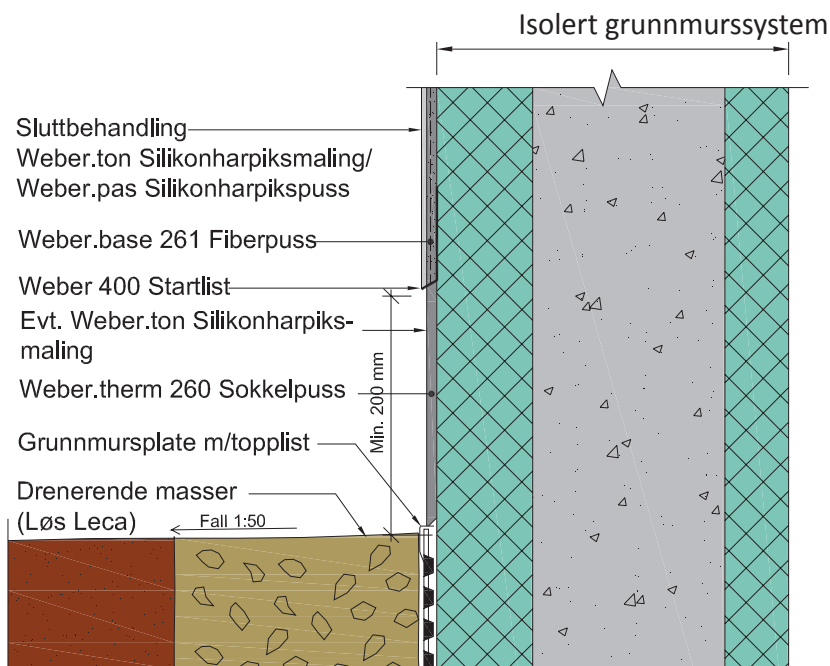







Foto	Produkt	NOBB nr	Beskrivelse
	<b>weber.therm 397 Armeringsnett</b>	23826282	Glassfibernet 6 x 6 mm til <b>Weber.base 261 Fiberpuss</b> og <b>weber.therm 260 Sokkelpuss</b>
	<b>weber.therm 260 Sokkelpuss</b>	49075505	Fiberforsterket puss til bruk på fuktutsatte områder på underlag av bla. Leca, betong og Glava Trollvegg. Inngår i Weber Fiberpuss system.
	<b>weber.base 261 Fiberpuss</b>	48390436	Fiberforsterket puss til bruk på fasader på underlag av bla. Leca, Glava Trollvegg og Aquapanel. Inngår i Weber Fiberpuss system.
	<b>weber.pas Silikonharpikspuss</b>	Hvit: 46274597 Pigmentert: 30171516 Modelfino: 48782977	Sluttpuss på silikonharpiksbasis til innen- og utendørs bruk. Kornstørrelse 1,5 mm. (1,0 og 2,0 mm bestillingsvare). Finnes i 0,5 mm som <b>weber.pas Modelfino</b> . For farger: se Weber Fargekart
	<b>weber.ton Silikonharpiksmaling</b>	Hvit: 46273106 Pigmentert: 30171474	Maling på silikonharpiksbasis til innen- og utendørs bruk. For farger: se Weber Fargekart

### Mer Informasjon

For mer detaljert informasjon vedrørende utførelse og forbruk etc., se respektive produktdatablad for weber.base 261 Fiberpuss samt weber.therm 260 Sokkelpuss. Tilhørende NS 3420 beskrivelsesmal, detaljtegninger og alle tilhørende data-blader og FDV-dokumentasjon finnes på [www.weber-norge.no](http://www.weber-norge.no). Her finnes også kalkulasjonsverktøy for beregning av mengder. Se også våre brosjyrer «[Weber fasadesystemer](#)» og «[Gode løsninger for pusset sokkel](#)» samt veggleverandørens anvisninger.

Saint-Gobain Byggevarer AS  
Brøkkvn. 84,  
Pb 216 Alnabru, 0614 Oslo  
Tlf. 22 88 77 00  
[info@weber-norge.no](mailto:info@weber-norge.no)  
[www.weber-norge.no](http://www.weber-norge.no)